

Vases mesa 210x100x73

por JM Ferrero

La Colección Vases se compone de maceteros, mobiliario e iluminación creados por el **diseñador valenciano JM Ferrero**, de Estudi{H}ac. Los productos están inspirados en el tallado de los diamantes, obteniendo unas piezas de formas claras y de gran estilo, con gran impacto visual que atraerá sin duda la atención.

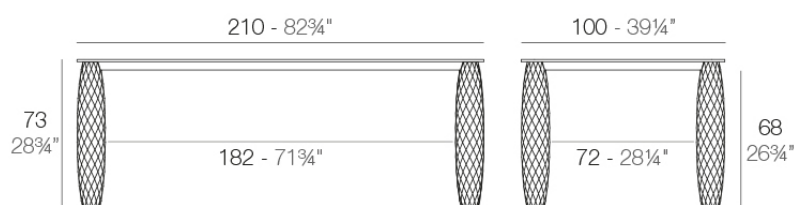


Info

Descripción

Fabricado con resina de polietileno mediante moldeo rotacional con doble pared. 100% Reciclable. Apto para exterior e interior. Disponible en varios acabados.

Peso: 54.31 Kg



VASES Mesa 210x100
VASES Dinning Table 82 3/4"x39 1/4"

Acabados

acabados

Basic

Ref. 47079



white 2001



black 2002



ecru 2003



tortora 2004



gray 2005



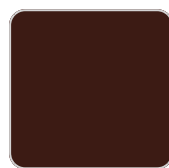
anthracite 2006



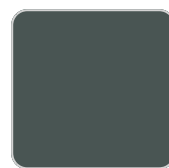
brown 2008



rojo



garnet 2015



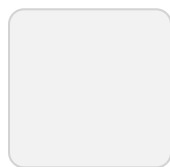
green 2016



cream 2017



blue 2018



ice 2101



kaki



beig

Resina de polietileno acabado mate.

Lacquered

Ref. 47079F



white 3101



black 3102



ecru 3103



tortora 3104



gray 3105

VONDOM



anthracite 3106



garnet 3113



green 3116



cream 3117



blue 3118



brown 3125

Resina de polietileno con un acabado lacado brillo.

tableros

HPL Solid Core Top
Ref. VVAR00817



white (white edge)



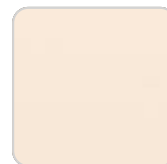
ecru



tortora



smoked



cream



camel



clay



garnet



brown



green



ocean



blue



gray



anthracite



white stone



ecru stone



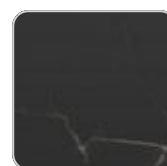
tortora stone



green stone



gray stone



black stone

VONDOM



oak1



oak2

HPL Black Edge Top Ref. VVAR00817



white(black edge)



ecru(black edge)



black(black edge)

Ambients

