

## Faz wood silla

por Ramón Esteve

La colección Faz es un testimonio de la excelencia y la visión única de Vondom, plasmada por Ramón Esteve. Desde su lanzamiento, esta serie ha cautivado a quienes buscan piezas que no solo marquen la diferencia, sino que inviten a disfrutar del entorno con una mirada contemporánea y relajada. Con un diseño modular que da libertad para crear, Faz transforma los ambientes con su combinación única de materia y luz, creando una atmósfera envolvente y exclusiva.



## Info

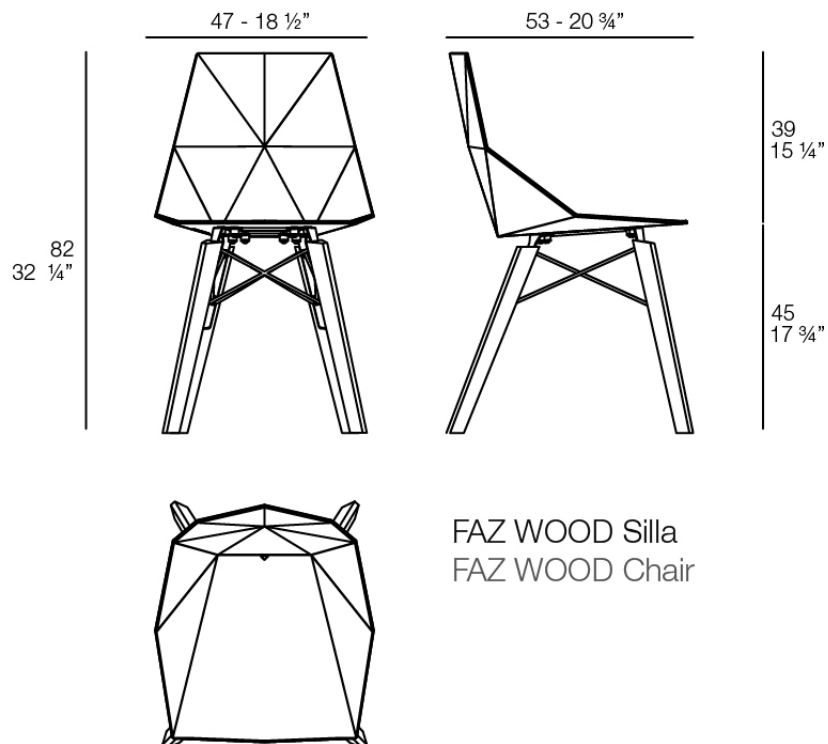
---

### Descripción

Silla con asiento y respaldo de polipropileno. Las patas son el conjunto de una estructura metálica y madera. La estructura metálica está pintada con pintura epoxi a juego con el asiento.

La madera está disponible en dos acabados. Evitar la exposición directa al sol y la lluvia.

Peso: 4.4 Kg



## Acabados

---

### acabados

---

Basic

Ref. 54295



white



black



ecru

Disponibile en varios colores

Lacquered

Ref. 54295F



negro wood 1



white wood 1

—

### patas

---

Fresno

Ref. VVAR03074



wood 1



wood 2

## tejidos

---

### BAIONA

Ref. 54044CO



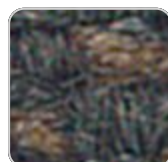
brown 10108 baiona



garnet 10107 baiona



clay 10106 baiona



black 10114 baiona



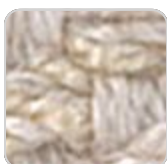
camel 10104 baiona



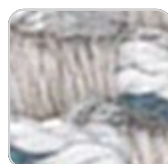
gray 10113 baiona



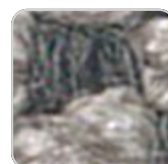
blue 10112 baiona



cream 10103 baiona



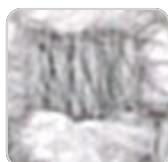
ocean 10111 baiona



tortora 10102 baiona



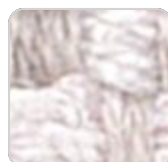
green 10110 baiona



ecu 10101 baiona



jade 10109 baiona

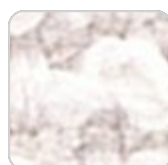
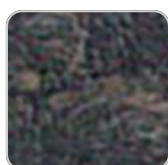
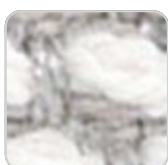


white 10100 baiona

Group 1C. Tejido 100% acrilico de alta densidad, que aporta sensacion de solidez y un patron irregular que añade un toque artesanal.

### CALELLA

Ref. 54044CO



# VONDOM

ecru 10121 calella



jade 10126 calella

anthracite 10129  
calella



clay 10125 calella

gray 10128 calella



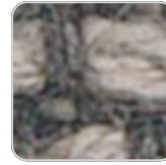
mustard 10124 calella

white 10120 calella



cream 10123 calella

blue 10127 calella



tortora 10122 calella

Group 1C. Tejido 100% acrilico libre de PFAS, con una textura rica e inusual y una suavidad excepcional, que mejora la comodidad de los muebles.

## FISTERRA

Ref. 54044CO



cream 10132 fisterra



white 10130 fisterra



ecru 10131 fisterra



tortora 10135 fisterra



camel 10134 fisterra



peach 10146 fisterra



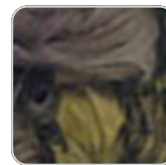
clay 10137 fisterra



garnet 10138 fisterra



brown 10136 fisterra



olive 10145 fisterra



jade 10139 fisterra



green 10140 fisterra



ocean 10141 fisterra



blue 10142 fisterra



gray 10143 fisterra



anthracite 10144  
fisterra



black 10147 fisterra

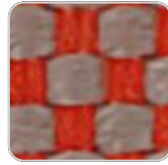
Group 1C. Tejido 100% acrilico, con un patron irregular jaspeado muy distintivo y un tacto suave.

# VONDOM

## PORTONOVO Ref. 54044CO



anthracite 10164  
portonovo



clay 10156 portonovo



gray 10163 portonovo



mustard 10155  
portonovo



blue 10162 portonovo



camel 10154  
portonovo



ocean 10161  
portonovo



cream 10153  
portonovo



green 10160  
portonovo



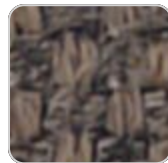
tortora 10152  
portonovo



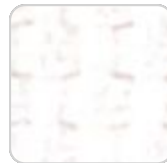
jade 10159 portonovo



ecru 10151 portonovo



brown 10158  
portonovo



white 10150  
portonovo



black 10165  
portonovo



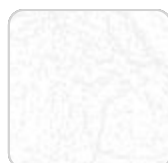
garnet 10157  
portonovo

Group 1A. Tejido 100% acrilico, con diseño liso y sencillo, que se adapta a cualquier estilo.

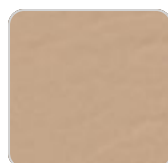
## ALTEA Ref. 54044CO



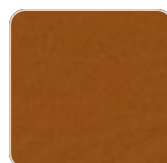
tortora 1102 altea



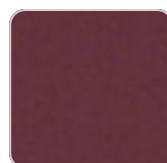
white 1100 altea



camel 1120 altea



clay 1122 altea



garnet 1106 altea

# VONDOM



brown 1104 altea



jade 1125 altea



ocean 1123 altea



gray 1101 altea



anthracite 1124 altea



black 1105 altea

Group 1A. Tejido suave para exteriores, con textura similar a la piel.

## AROUSA Ref. 54044CO



tortora 1209 arousa



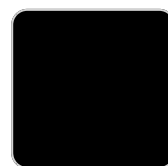
camel 1230 arousa



clay 1231 arousa



brown 1214 arousa



jade 1235 arousa



gray 1208 arousa



anthracite 1210  
arousa

Group 1B. Tejido suave para exteriores, con acabado brillante.

## Ambients

---

