

Vineyard mesa cafe patas

por Ramón Esteve

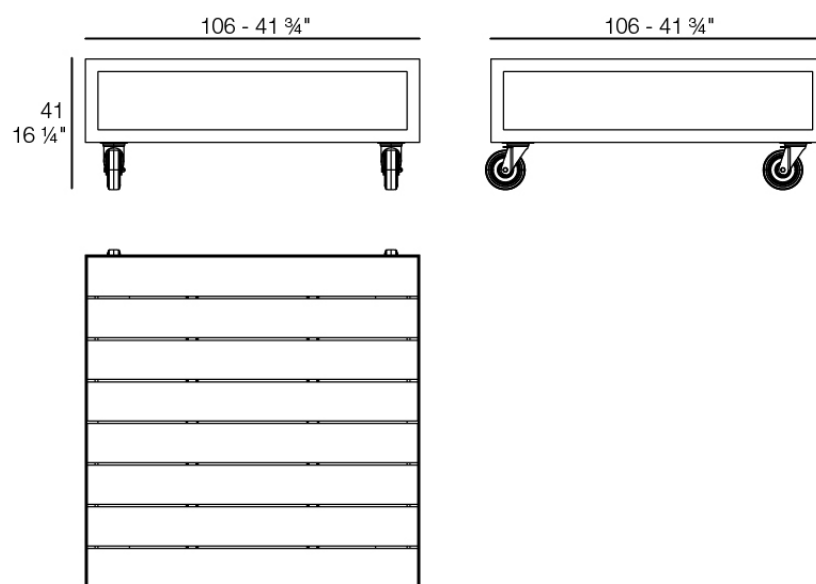
La colección Vineyard, diseñada por Ramón Esteve, captura la esencia del estilo mediterráneo, combinando elegancia y comodidad en cada una de sus piezas. Inspirada en los viñedos y la vida al aire libre, esta colección es perfecta para crear ambientes relajados y acogedores.



Info

Descripción

Peso: 43 Kg



VINEYARD Mesa L
VINEYARD Table L

Acabados

acabados

Weathered

Ref. 54503ESU



white



smoked



ecru



tortora



cream



garnet



brown



green



blue



gray



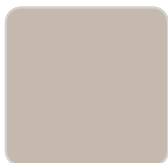
anthracite



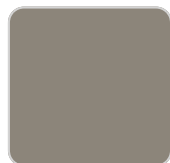
black

Natural

Ref. 54503SU



ecru



tortora



cream

HPL Solid Core

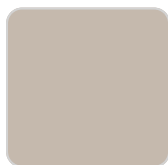
Ref. 54503ZSU



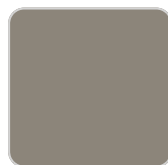
white



smoked



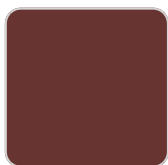
ecru



tortora



cream



garnet



brown



green



blue



gray



anthracite



black

panel/top

Teca

Ref. 54503AA



natural teka



weathered teka

Ambients

