

Vineyard mesa cafe patas

por Ramón Esteve

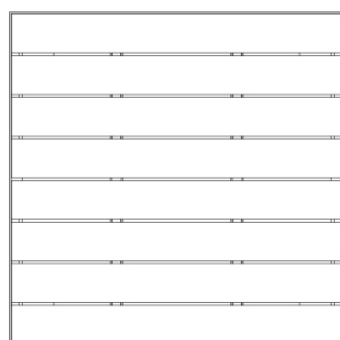
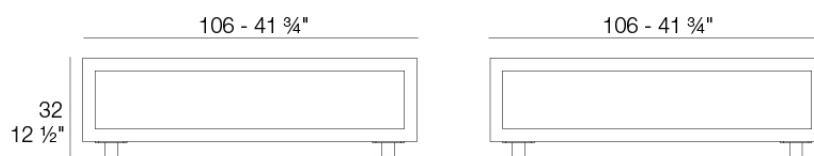
La colección Vineyard, diseñada por Ramón Esteve, captura la esencia del estilo mediterráneo, combinando elegancia y comodidad en cada una de sus piezas. Inspirada en los viñedos y la vida al aire libre, esta colección es perfecta para crear ambientes relajados y acogedores.



Info

Descripción

Peso: 43 Kg



Versión con patas
Leg version

Acabados

acabados

TEAK FINISH – Weathered

Ref. 54503ESU



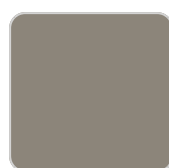
white



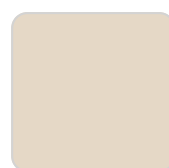
smoked



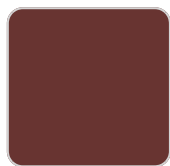
ecru



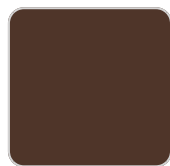
tortora



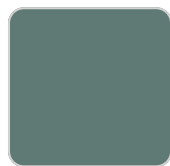
cream



garnet



brown



green



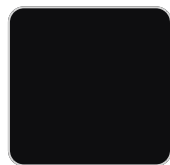
blue



gray



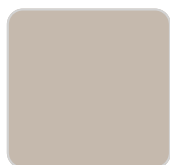
anthracite



black

TEAK FINISH – Natural

Ref. 54503SU



ecru



tortora



cream

Solid Core

VONDOM

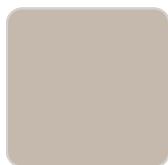
Ref. 54503ZSU



white



smoked



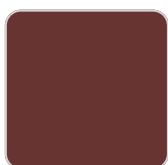
ecru



tortora



cream



garnet



brown



green



blue



gray



anthracite



black

panel/top

Teak

Ref. 54503AA



natural teka



weathered teka

Ambients

