

Vineyard mesa cafe xl ruedas

por Ramón Esteve

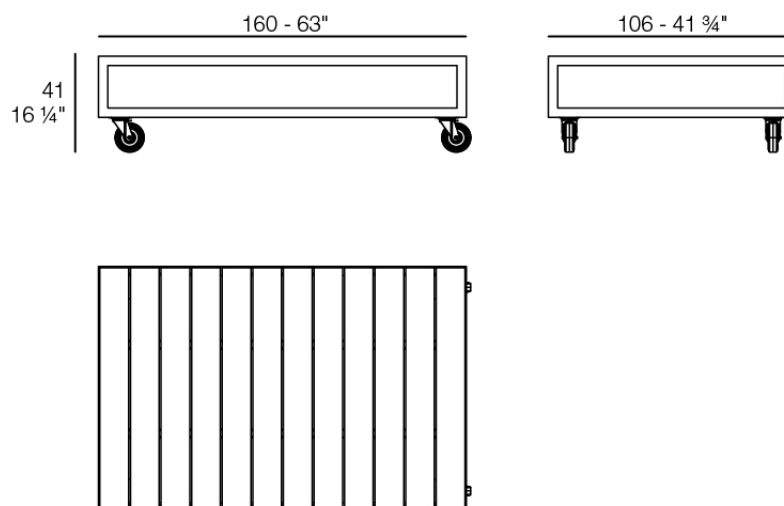
La colección Vineyard, diseñada por Ramón Esteve, captura la esencia del estilo mediterráneo, combinando elegancia y comodidad en cada una de sus piezas. Inspirada en los viñedos y la vida al aire libre, esta colección es perfecta para crear ambientes relajados y acogedores.



Info

Descripción

Peso: 60 Kg



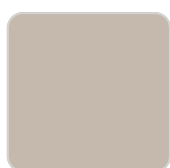
VINEYARD Mesa XL
VINEYARD Table XL

Acabados

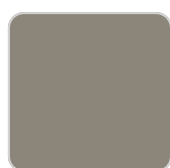
acabados

TEAK FINISH – Natural

Ref. 54504



ecru



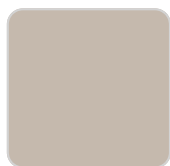
tortora



cream

TEAK FINISH – Weathered

Ref. 54504E



ecru



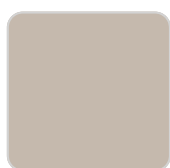
tortora



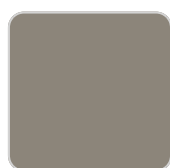
cream

Solid Core

Ref. 54504Z



ecru



tortora



cream

panel/top

Teak

Ref. 54504AA



natural teka



weathered teka

Ambients

