

Vineyard mesa comedor ruedas

por Ramón Esteve

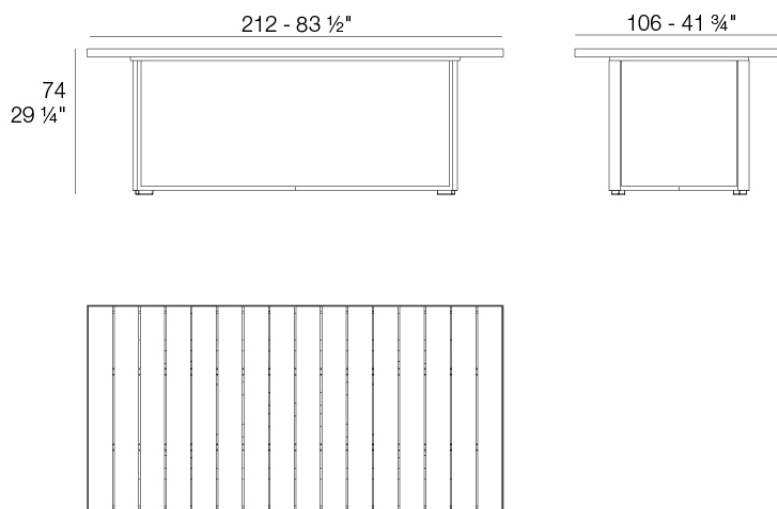
La colección Vineyard, diseñada por Ramón Esteve, captura la esencia del estilo mediterráneo, combinando elegancia y comodidad en cada una de sus piezas. Inspirada en los viñedos y la vida al aire libre, esta colección es perfecta para crear ambientes relajados y acogedores.



Info

Descripción

Peso: 32 Kg



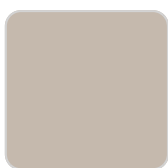
Versión con patas
Leg version

Acabados

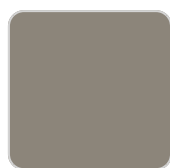
acabados

Weathered

Ref. 54505ESU



ecru



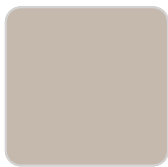
tortora



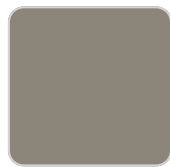
cream

Natural

Ref. 54505SU



ecru



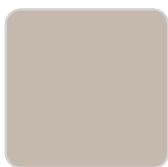
tortora



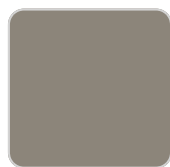
cream

HPL Solid Core

Ref. 54505ZSU



ecru



tortora



cream

panel/top

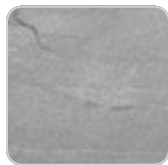
HPL Solid Core
Ref. 54505AA



tortora stone



black stone



gray stone



white stone



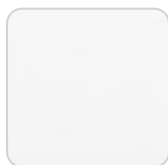
walnut



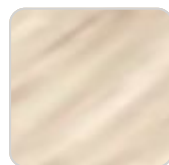
smoked



ecru stone



white (white edge)



oak1



ecru



oak2



tortora



cream



garnet



brown



green



blue



anthracite

Teca
Ref. 54505AA



natural teka



weathered teka

Ambients

