

Vineyard mesa comedor ruedas

por Ramón Esteve

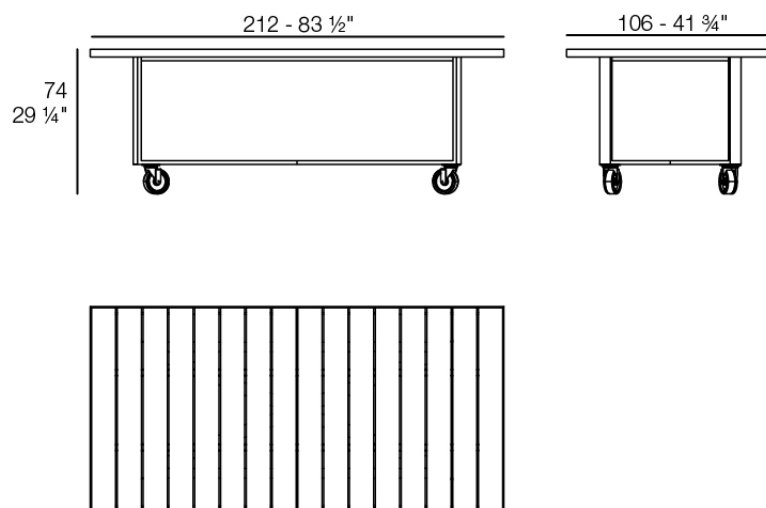
La colección Vineyard, diseñada por Ramón Esteve, captura la esencia del estilo mediterráneo, combinando elegancia y comodidad en cada una de sus piezas. Inspirada en los viñedos y la vida al aire libre, esta colección es perfecta para crear ambientes relajados y acogedores.



Info

Descripción

Peso: 32 Kg



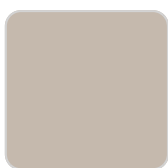
VINEYARD Mesa Comedor
VINEYARD Dining Table

Acabados

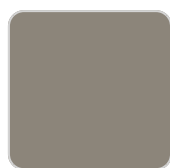
acabados

Weathered

Ref. 54505ESU



ecru



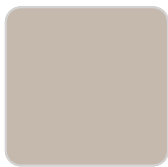
tortora



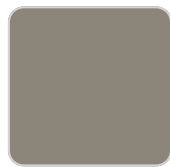
cream

Natural

Ref. 54505SU



ecru



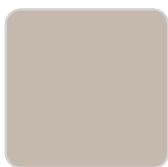
tortora



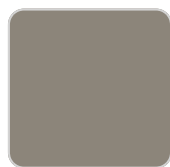
cream

HPL Solid Core

Ref. 54505ZSU



ecru



tortora



cream

panel/top

HPL Solid Core Ref. 54505AA



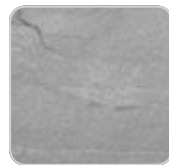
ecru stone



tortora stone



black stone



gray stone



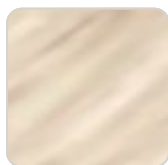
white stone



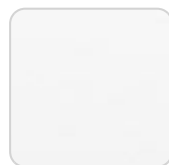
walnut



smoked



oak1



white (white edge)



ecru



oak2



tortora



cream



garnet



brown



green



blue



anthracite

Teca Ref. 54505AA



natural teka



weathered teka

Ambients

