

The factory lampara s

por Ramón Esteve

La colección The Factory de Vondom, diseñada por Ramón Esteve, se inspira en la arquitectura de hierro (cast-iron architecture) de Nueva York. Esta colección combina una estética industrial con el confort moderno, ofreciendo una selección de muebles que aportan carácter y sofisticación a cualquier espacio exterior.

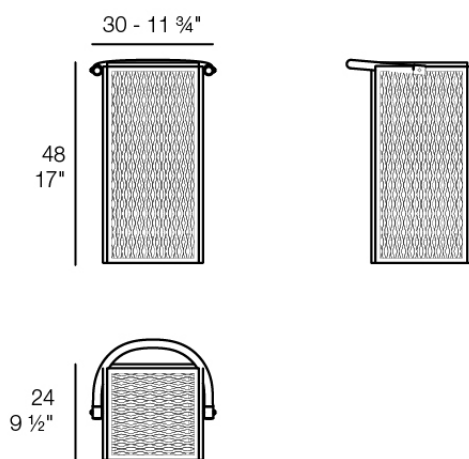


Info

Descripción

Lámpara de diseño. La parte de la malla desplegada está hecha de aluminio, mientras que la luz interior está fabricada en resina de polietileno mediante moldeo rotacional. Apta para interior y exterior. Disponible en varios acabados.

Peso: 3.99 Kg



THE FACTORY Lámpara 30 x 24 x 48
THE FACTORY Puff S 11 $\frac{3}{4}$ x 9 $\frac{1}{2}$ x 19"

Acabados

luz

Led RGBW Battery

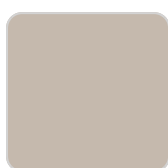
Ref. 54612Y



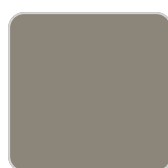
white



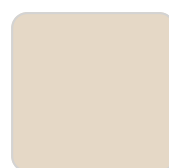
smoked



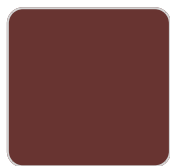
ecru



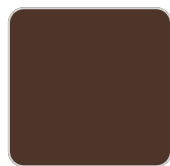
tortora



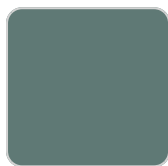
cream



garnet



brown



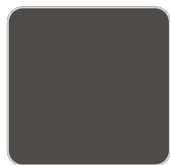
green



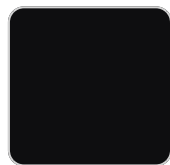
blue



gray



anthracite



black

Con iluminación interior mediante tecnología LED RGBW, alimentado por una batería. Se incluye mando a distancia para cambiar de color y cargador. Solo disponible en acabado hielo mate.

Led RGBW DMX Battery

Ref. 54612DY



white



smoked



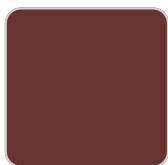
ecru



tortora



cream



garnet



brown



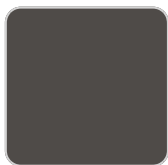
green



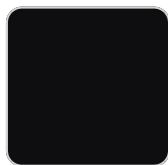
blue



gray



anthracite



black

Con iluminación interior mediante tecnología LED RGBW, alimentado por una batería. Incluye mando a distancia para cambiar de color. Controlado también por DMX-1024 (wireless). Solo disponible en acabado hielo mate. permitiendo la comunicación entre uno o multiples productos simultaneamente mediante el transmisor DMX (no incluido). Hay dos opciones para seleccionar. Professional XLR DMX y Home WIFI DMX.

Ambients

