

## The factory mesa comedor 200x120

por Ramón Esteve

La colección The Factory de Vondom, diseñada por Ramón Esteve, se inspira en la arquitectura de hierro (cast-iron architecture) de Nueva York. Esta colección combina una estética industrial con el confort moderno, ofreciendo una selección de muebles que aportan carácter y sofisticación a cualquier espacio exterior.

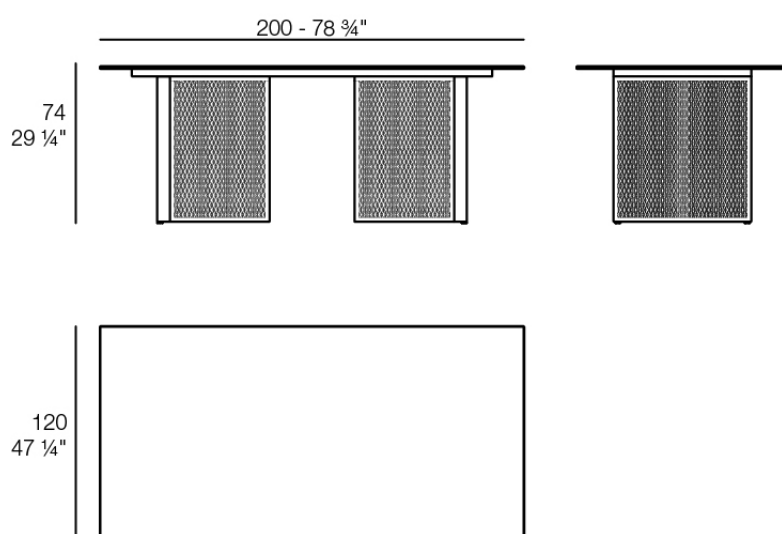


## Info

---

### Descripción

Peso: 56.8 Kg



THE FACTORY Mesa Comedor 200x120  
THE FACTORY Dining Table 78 3/4"x 47 1/4"

## Acabados

---

### acabados

---

HPL Black Edge Top

Ref. 54617



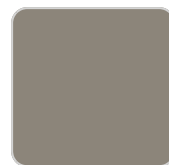
white



smoked



ecru



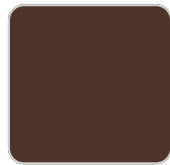
tortora



cream



garnet



brown



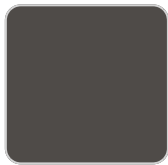
green



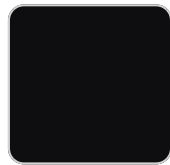
blue



gray



anthracite



black

Perfil de aluminio en acabado lacado.

HPL Solid Core Top

Ref. 54617B



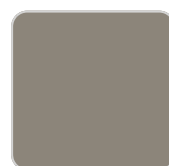
white



smoked



ecru



tortora

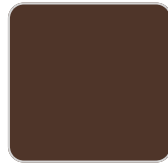


cream

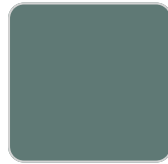
# VONDOM



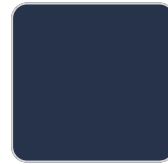
garnet



brown



green



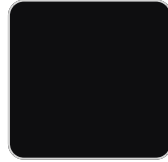
blue



gray



anthracite



black

Perfil de aluminio en acabado lacado.

Aluminium  
Ref. 54617M



white



smoked



ecru



tortora



cream



garnet



brown



green



blue



gray



anthracite



black

Perfil de aluminio en acabado lacado.

## tableros

---

HPL Black Edge Top

# VONDOM

Ref. VVAR03682



white(black edge)



ecru(black edge)



black(black edge)

## Ambients

---

