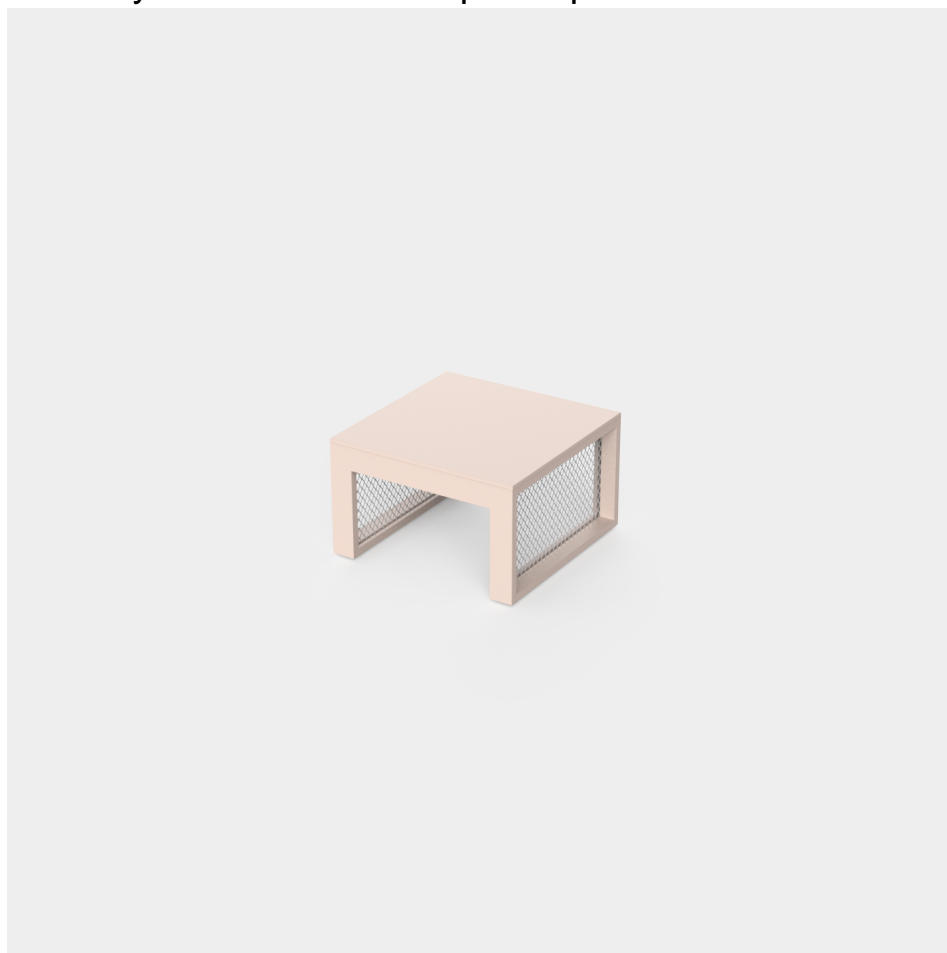


The factory mesa tumbona

por Ramón Esteve

La colección The Factory de Vondom, diseñada por Ramón Esteve, se inspira en la arquitectura de hierro (cast-iron architecture) de Nueva York. Esta colección combina una estética industrial con el confort moderno, ofreciendo una selección de muebles que aportan carácter y sofisticación a cualquier espacio exterior.

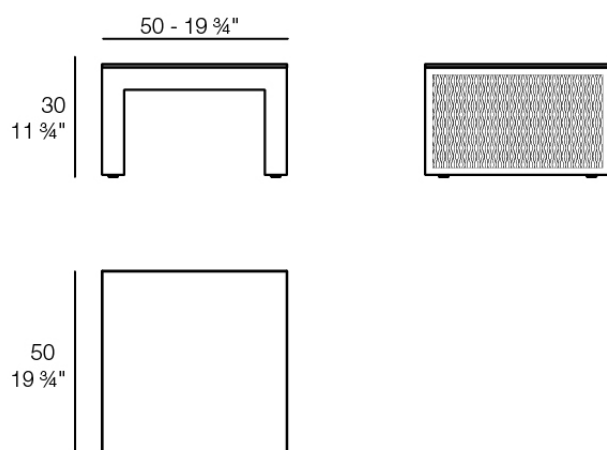


Info

Descripción

Fabricado con perfil de aluminio y malla desplegable, con materiales y pinturas resistentes a las condiciones climáticas del exterior. Disponible en diferentes acabados.

Peso: 5.74 Kg



THE FACTORY Mesa Tumbona
THE FACTORY Table Sun Lounger

Acabados

acabados

HPL Black Edge Top

Ref. 54623



white



smoked



ecru



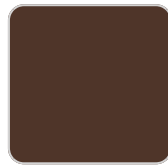
tortora



cream



garnet



brown



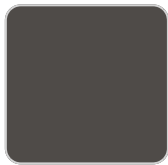
green



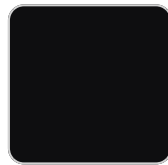
blue



gray



anthracite



black

Perfil de aluminio en acabado lacado.

HPL Solid Core Top

Ref. 54623B



white



smoked



ecru



tortora

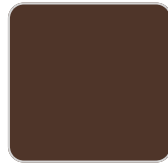


cream

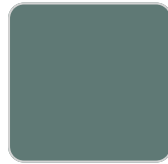
VONDOM



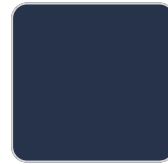
garnet



brown



green



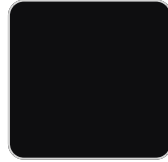
blue



gray



anthracite



black

Perfil de aluminio en acabado lacado.

Aluminium
Ref. 54623M



white



smoked



ecru



tortora



cream



garnet



brown



green



blue



gray



anthracite



black

Perfil de aluminio en acabado lacado.

tableros

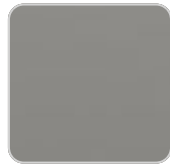
HPL Solid Core Top

VONDOM

Ref. 54623TBL



tortora stone



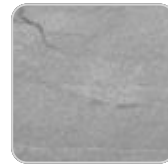
smoked



black stone



walnut



gray stone



white stone



cream stone



green stone



ecru stone



white (white edge)



oak1



oak2



ecru



tortora



cream



camel



clay



garnet



brown



green



blue



gray



anthracite



ocean

VONDOM

Ambients



