

## The factory mesa comedor 250x100

por Ramón Esteve

La colección The Factory de Vondom, diseñada por Ramón Esteve, se inspira en la arquitectura de hierro (cast-iron architecture) de Nueva York. Esta colección combina una estética industrial con el confort moderno, ofreciendo una selección de muebles que aportan carácter y sofisticación a cualquier espacio exterior.

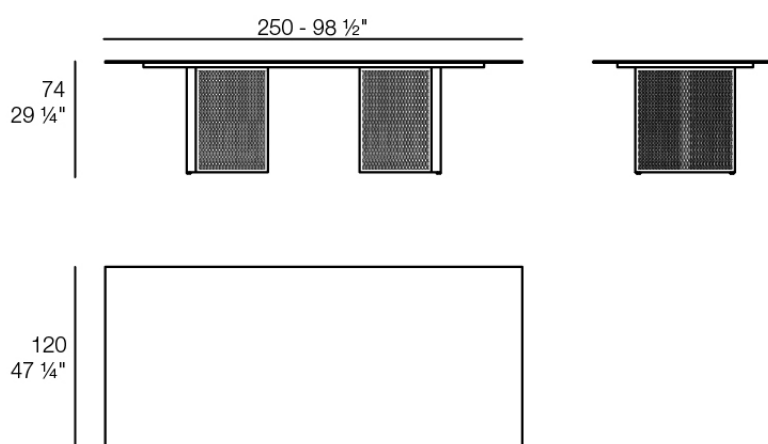


## Info

---

### Descripción

Peso: 68 Kg



THE FACTORY Mesa Comedor 250x120  
THE FACTORY Dining Table 98 1/2"x 47 1/4"

## Acabados

---

### acabados

---

HPL Black Edge Top

Ref. 54627



white



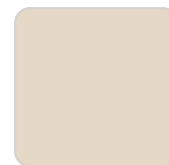
smoked



ecru



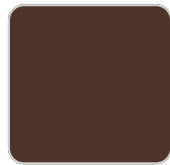
tortora



cream



garnet



brown



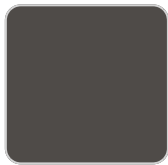
green



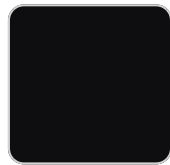
blue



gray



anthracite



black

Perfil de aluminio en acabado lacado.

HPL Solid Core Top

Ref. 54627B



white



smoked



ecru

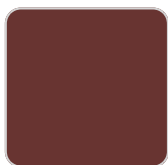


tortora



cream

# VONDOM



garnet



brown



green



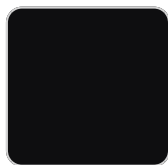
blue



gray



anthracite



black

Perfil de aluminio en acabado lacado.

Aluminium  
Ref. 54627M



white



smoked



ecru



tortora



cream



garnet



brown



green



blue



gray



anthracite



black

Perfil de aluminio en acabado lacado.

## tableros

---

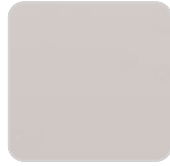
HPL Black Edge Top

# VONDOM

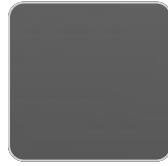
Ref. VVAR03691



white(black edge)



ecru(black edge)

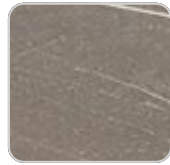


black(black edge)

HPL Solid Core Top  
Ref. VVAR03691B



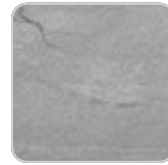
ecru stone



tortora stone



black stone



gray stone



white stone



smoked



white (white edge)



oak1



oak2



ecru



tortora



cream



garnet



brown



green



blue



anthracite

