

## Posidonia c table

por Ramón Esteve

Posidonia, la **nueva colección de muebles de exterior de diseño** es capaz de crear una atmósfera de serenidad y equilibrio, despertando la sensibilidad del usuario e invitándole a disfrutar cada momento.



## Info

---

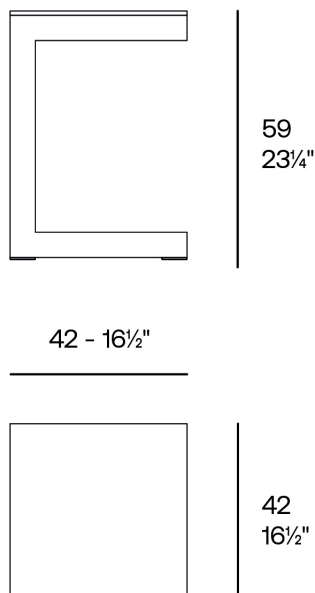
### Descripción

La mesa de café Posidonia, diseñada por Ramón Esteve, destaca por su estructura de aluminio termolacado, preparada para enfrentar diferentes condiciones climáticas, ofreciendo durabilidad y ligereza.

Su superficie de HPL es altamente resistente a rayaduras, y está disponible en diversas medidas.

Además, una amplia paleta de colores permite crear combinaciones personalizadas de superficie de HPL y estructura de aluminio.

Peso: 2.58 Kg



POSIDONIA Mesa Café 42x42x59  
POSIDONIA Coffee Table 16 1/2"x16 1/2"x23 3/4"

## Acabados

---

### acabados

---

HPL Solid Core Top

Ref. 54708



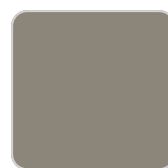
white



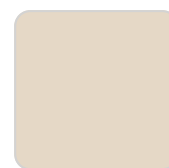
smoked



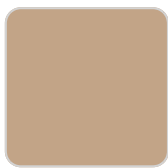
ecru



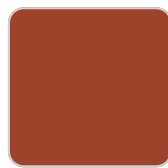
tortora



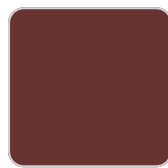
cream



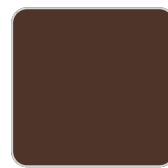
camel



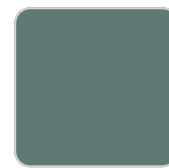
clay



garnet



brown



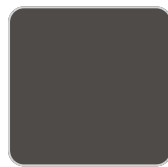
green



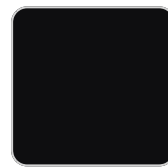
blue



gray



anthracite



black



ocean

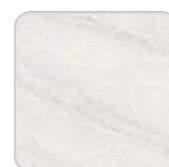
Perfil de aluminio en acabado lacado.

### tableros

---

HPL Solid Core Top

Ref. 54708HPL



# VONDOM

ecru stone



smoked

tortora stone



white (white edge)

black stone



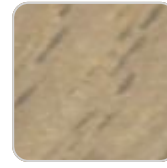
oak1

gray stone



ecru

white stone



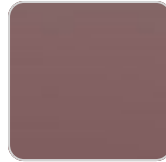
oak2



tortora



cream



garnet



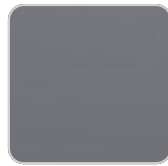
brown



green



blue



anthracite

## Ambients

---

