

Hamptons modulo izquierdo por Ramón Esteve



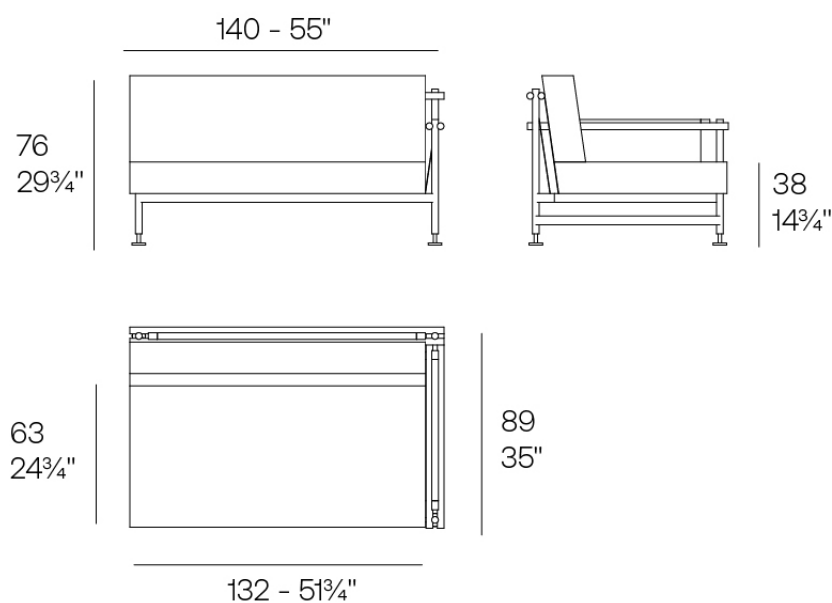
Info

Descripción

Ramón Esteve ha diseñado un sofá modular elegante con una sólida estructura de aluminio, con detalles de teca y patas de aluminio pulido. Su tapicería, pensada para su uso en exteriores,

combina resistencia climática con la comodidad de un tejido de interior. Disponible en una variada paleta de colores, es versátil para adaptarse a espacios tanto al aire libre como en interiores.

Peso: 27.46 Kg



HAMPTONS Módulo Izquierdo
HAMPTONS Left Section

Acabados

acabados

Aluminium
Ref. 54803



white



gray



anthracite



black



cream



ecru



tortora



garnet



brown



smoked



green

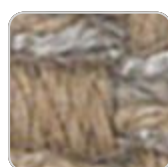
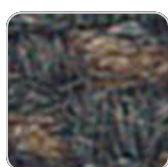


blue

Perfil de aluminio en acabado lacado.

tejidos

BAIONA
Ref. 54801CO



VONDOM

garnet 10107 baiona



cream 10103 baiona

clay 10106 baiona



blue 10112 baiona

black 10114 baiona



ocean 10111 baiona

camel 10104 baiona



tortora 10102 baiona

gray 10113 baiona



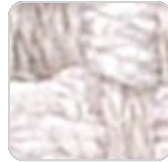
green 10110 baiona



ecru 10101 baiona



jade 10109 baiona



white 10100 baiona



brown 10108 baiona

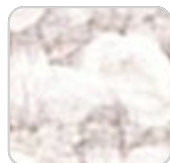
Group 1C. Tejido 100% acrilico de alta densidad, que aporta sensacion de solidez y un patron irregular que añade un toque artesanal.

CALELLA

Ref. 54801CO



gray 10128 calella



white 10120 calella



blue 10127 calella



jade 10126 calella



clay 10125 calella



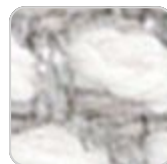
mustard 10124 calella



cream 10123 calella



tortora 10122 calella



ecru 10121 calella



anthracite 10129 calella

Group 1C. Tejido 100% acrilico libre de PFAS, con una textura rica e inusual y una suavidad excepcional, que mejora la comodidad de los muebles.

FISTERRA

Ref. 54801CO

VONDOM



cream 10132 fisterra



white 10130 fisterra



ecru 10131 fisterra



tortora 10135 fisterra



camel 10134 fisterra



peach 10146 fisterra



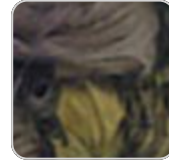
clay 10137 fisterra



garnet 10138 fisterra



brown 10136 fisterra



olive 10145 fisterra



jade 10139 fisterra



green 10140 fisterra



ocean 10141 fisterra



blue 10142 fisterra



gray 10143 fisterra



anthracite 10144
fisterra



black 10147 fisterra

Group 1C. Tejido 100% acrilico, con un patron irregular jaspeado muy distintivo y un tacto suave.

AROUSA Ref. 54801CO



tortora 1209 arousa



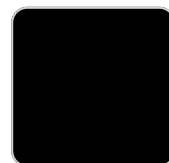
camel 1230 arousa



clay 1231 arousa



brown 1214 arousa



jade 1235 arousa



gray 1208 arousa



anthracite 1210
arousa

VONDOM

Group 1B. Tejido suave para exteriores, con acabado brillante.

Ambients

