

Blow macetero 100x100x120

por Stefano Giovannoni

La colección Blow, diseñada por Stefano Giovannoni, presenta una innovadora propuesta de mobiliario en sintonía con la familia Pillow, con un enfoque fresco y distintivo. Esta colección in&out redefine la funcionalidad del diseño de exteriores e interiores, ofreciendo piezas que combinan confort y estilo con una elegancia única.

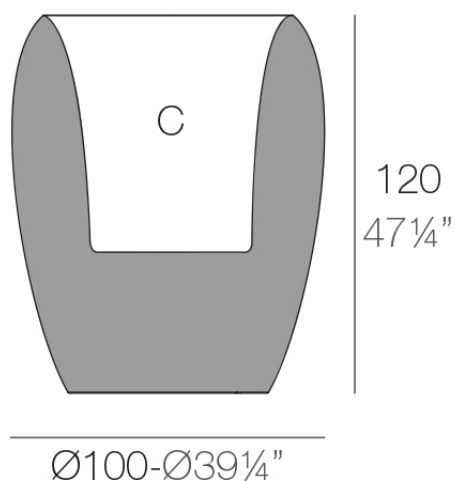


Info

Descripción

Macetero fabricado con resina de polietileno mediante moldeo rotacional con doble pared. 100% Reciclable. Apto para exterior e interior. Disponible en varios acabados.

Peso: 38.08 Kg



BLOW Macetero 100x120
BLOW Planter 100x120

C = Ø78 x 55 cm
C = Ø30 3/4" x 21 3/4"

Acabados

acabados

Basic

Ref. 55020A



white 2001



black 2002



ecru 2003



tortora 2004



gray 2005



anthracite 2006



brown 2008



garnet 2015



green 2016



cream 2017



blue 2018



camel 2020



clay 2022



ecru granite



cream granite



ice 2101

Resina de polietileno acabado mate.

Self-Watering

Ref. 55020R



white 2001



black 2002



ecru 2003



tortora 2004



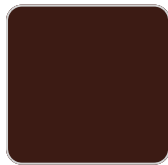
gray 2005



anthracite 2006



brown 2008



garnet 2015



green 2016



cream 2017



blue 2018



camel 2020



clay 2022



ecru granite



cream granite



ice 2101

Sistema de autorriego en todos los acabados a excepción de BASIC.

Lacquered
Ref. 55020F



white 3101



black 3102



ecru 3103



tortora 3104



gray 3105



anthracite 3106



garnet 3113



green 3116



cream 3117



blue 3118



brown 3125

Resina de polietileno con un acabado lacado brillo.

luz

Led White

Ref. 55020W



ice 2101

Con iluminación interior de color blanco mediante tecnología LED. Solo disponible en acabado hielo mate.

Led RGBW

Ref. 55020L

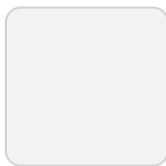


ice 2101

Con iluminación interior mediante tecnología LED RGBW y mando a distancia para cambiar de color. Solo disponible en acabado hielo mate. Acompañado de un mando a distancia para el cambio de color* por selección o de forma automática.

Led RGBW DMX

Ref. 55020D

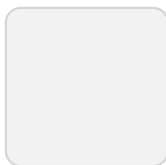


ice 2101

Con iluminación interior mediante tecnología LED RGBW y mando a distancia para cambiar de color. Controlado también por DMX-1024 (wireless). Solo disponible en acabado hielo mate. permitiendo la comunicación entre uno o multiples productos simultaneamente mediante el transmisor DMX (no incluido). Hay dos opciones para seleccionar. Professional XLR DMX y Home WIFI DMX.

Led RGBW Battery

Ref. 55020Y

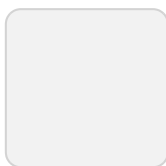


ice 2101

Con iluminación interior mediante tecnología LED RGBW, alimentado por una batería. Se incluye mando a distancia para cambiar de color y cargador. Solo disponible en acabado hielo mate.

Led RGBW DMX Battery

Ref. 55020DY



ice 2101

Con iluminación interior mediante tecnología LED RGBW, alimentado por una batería. Incluye mando a distancia para cambiar de color. Controlado también por

DMX-1024 (wireless). Solo disponible en acabado hielo mate. permitiendo la comunicación entre uno o multiples productos simultaneamente mediante el transmisor DMX (no incluido). Hay dos opciones para seleccionar. Professional XLR DMX y Home WIFI DMX.

Ambients

