

Incasso sillon

por Archirivolto Design

Un sillón personalizable, desde las carcasas a las bases, los colores e incluso los materiales. Diseñada por Archirivolto Design.

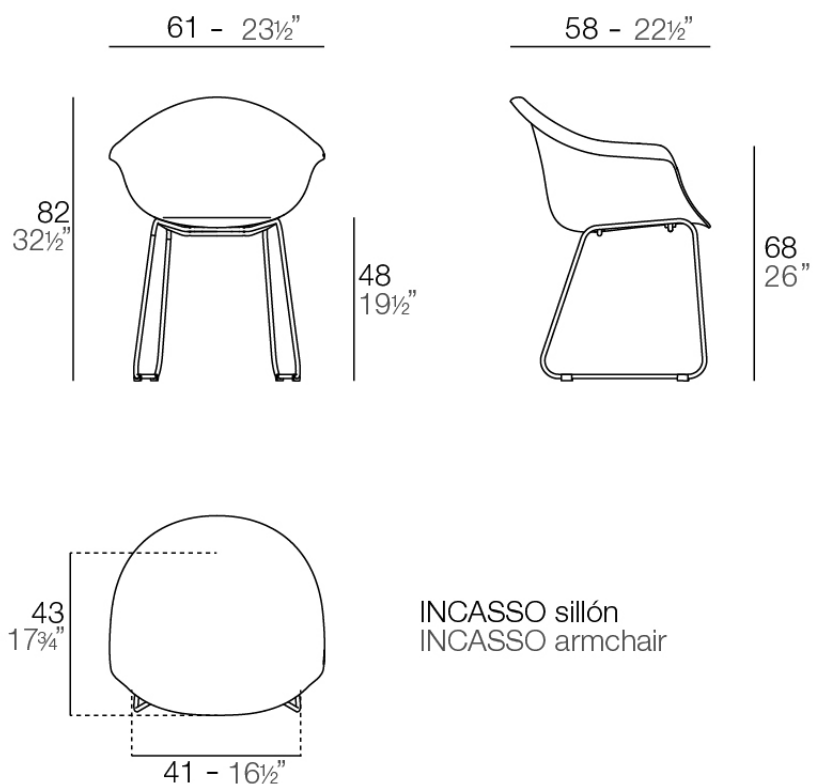


Info

Descripción

Fabricado en polipropileno por inyección con gas y reforzado con fibra de vidrio. Disponible en varios colores. Apto para uso interior y exterior.

Peso: 5.6 Kg



Acabados

acabados

Basic

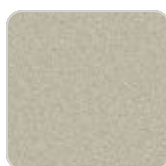
Ref. 56034



white



black



ecru

Disponible en varios colores

patas

PATAS

Ref. VVAR03438



white 201



black 2002

Ambients

