

Mari-sol pie mesa h:73cm

por Eugeni Quitllet

La colección, diseñada por Eugeni Quitllet, combina tecnología avanzada y un diseño cautivador. Mari-Sol se adapta perfectamente a cualquier entorno, ya sea en una terraza urbana o un jardín junto al mar. Su forma elegante y su carácter versátil la convierten en la pieza ideal para embellecer y optimizar espacios tanto interiores como exteriores.



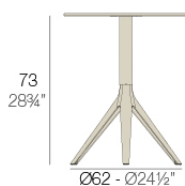
Info

Descripción

Tubo de aluminio extrusionado con base de fundición de aluminio pintado con pintura epoxi al horno. Apto para uso interior y exterior. No incluye tablero.

Peso: 3.59 Kg

BASE 3 LEGS - BASE 3 PATAS



fixed top / fijo ref: 65010

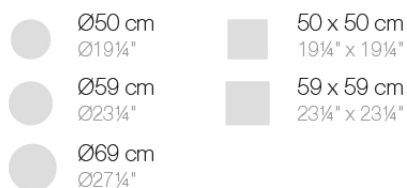
collapsible top / abatible ref: 65010T

fixed for glass / fijo para vidrio ref: 65010V

MARI-SOL BASE MESA Ø62 H73

MARI-SOL TABLE BASE Ø24 1/2" H28 3/4"

TABLE TOPS OPTIONS - OPCIONES SOBRES



50 x 50 cm
19 1/4" x 19 1/4"

59 x 59 cm
23 1/4" x 23 1/4"

Acabados

acabados

BASE ALUMINIO

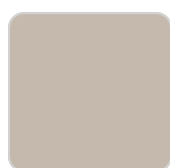
Ref. 65010V



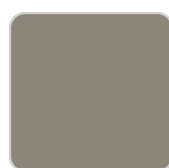
white



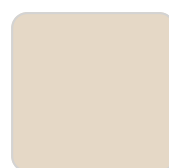
smoked



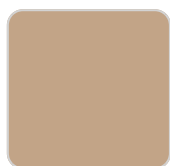
ecru



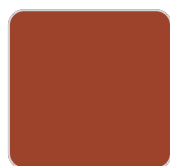
tortora



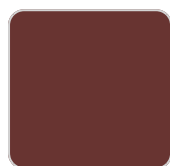
cream



camel



clay



garnet



brown



green



blue



gray



anthracite



black



ocean

Pie de aluminio pintado epoxy con soporte fijo de aluminio pintado epoxy, preparado exclusivamente para nuestros sobres de vidrio.

tableros

HPL

Ref. 66107



white(black edge)



ecru(black edge)



black(black edge)

HPL black edge

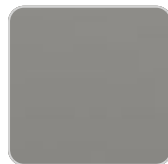
Solid Core Ref. 66107B



ecru stone



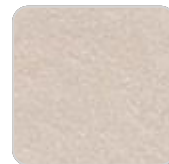
white stone



smoked



tortora stone



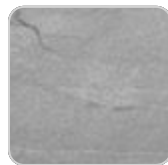
cream stone



black stone



green stone



gray stone



white (white edge)



ecru



tortora



cream



camel



clay



garnet



brown



green



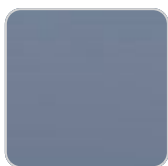
blue



gray



anthracite



ocean

Solid Core wood

Ref. 66107B



walnut



oak1



oak2

Ref. 66101

Ambients

