

Mari-sol pie mesa ø96,5 h:73 cm

por Eugeni Quitllet

La colección, diseñada por Eugeni Quitllet, combina tecnología avanzada y un diseño cautivador. Mari-Sol se adapta perfectamente a cualquier entorno, ya sea en una terraza urbana o un jardín junto al mar. Su forma elegante y su carácter versátil la convierten en la pieza ideal para embellecer y optimizar espacios tanto interiores como exteriores.



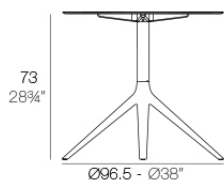
Info

Descripción

Tubo de aluminio extrusionado con base de fundición de aluminio pintado con pintura epoxi al horno. Apto para uso interior y exterior. No incluye tablero.

Peso: 6.26 Kg

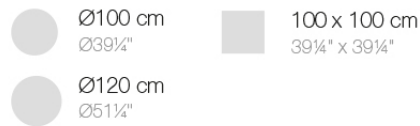
BASE 4 LEGS - BASE 4 PATAS



fixed top / fijo ref. 65035
fixed for glass / fijo para vidrio ref. 65035V

MARI-SOL BASE MESA Ø96'5 H73
MARI-SOL TABLE BASE Ø38" H28 3/4"

TABLE TOPS OPTIONS - OPCIONES SOBRES



Acabados

acabados

Fixed

Ref. 65035



white



gray



anthracite



black



cream



camel



ecru



tortora



clay



garnet



brown



smoked



green



ocean



blue

Pie de aluminio pintado epoxy con soporte fijo en poliamida con fibra de vidrio

Fijo para vidrio

Ref. 65035V



white



gray



anthracite



black



cream

VONDOM



camel



ecru



tortora



clay



garnet



brown



smoked



green



ocean



blue

Pie de aluminio pintado epoxy con soporte fijo de aluminio pintado epoxy,
preparado exclusivamente para nuestros sobres de vidrio.

tableros

HPL Black Edge Top

Ref. 66114



white(black edge)



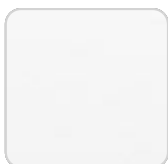
ecru(black edge)



black(black edge)

HPL Solid Core Top

Ref. 66114B



white (white edge)



ecru



tortora



smoked



cream



VONDOM

camel



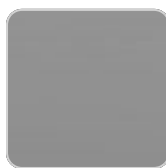
ocean

clay



blue

garnet



gray

brown

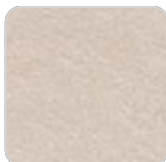


anthracite

green



white stone



cream stone



ecru stone



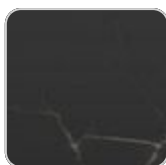
tortora stone



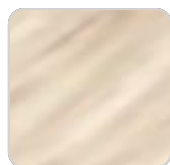
green stone



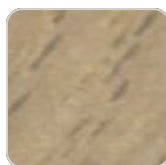
gray stone



black stone



oak1



oak2



walnut

VIDRIO TEMPLADO

Ref. 66114

