

Love silla

por Eugeni Quitllet

La colección Love, diseñada por Eugeni Quitllet, encarna el sentimiento más universal y profundo: el amor. Inspirada en la capacidad del amor para transformar y embellecer todo lo que toca, esta colección de sillas busca capturar esa esencia en cada diseño. Con líneas suaves y elegantes, Love es ideal para espacios que buscan expresar un estilo refinado y acogedor.

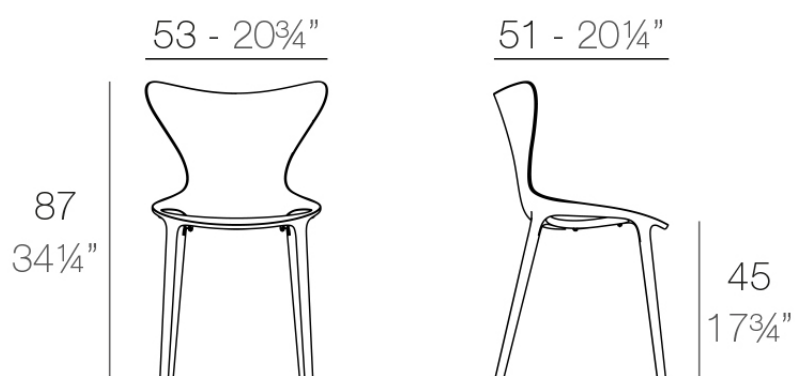


Info

Descripción

Fabricado en polipropileno por inyección con gas y reforzado con fibra de vidrio. Apilable. Disponible en varios colores. Apto para uso interior y exterior.

Peso: 4.47 Kg



LOVE Silla
LOVE Chair

Acabados

acabados

Basic

Ref. 65042



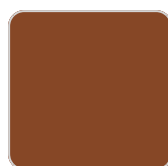
white



black



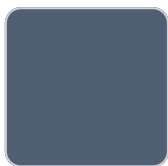
ecru



clay



jade



ocean

Disponible en varios colores

Ambients

