

Madison tapizada

por Eugeni Quitllet

Eugeni Quitllet da vida a Madison, una silla que nace del pulso inagotable de Manhattan. Inspirada en la atmósfera de una avenida neoyorquina que combina historia y modernidad bajo un mismo latido, celebrando la actitud cambiante de la gran ciudad y su inconfundible estilo de vida.



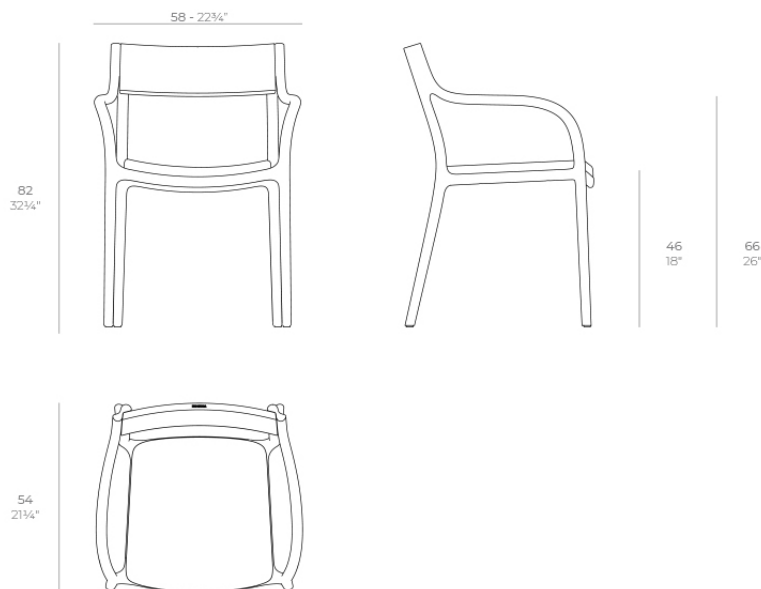
Info

Descripción

Madison Tapizada, diseñada por Eugeni Quitllet, integra un acolchado que realza el confort sin abandonar la ligereza de su estructura en resina. Su diseño, ideado para exteriores e interiores, emplea tejidos preparados para resistir

condiciones climáticas diversas. El respaldo ergonómico abraza al usuario, mientras la tapicería suave aporta un toque de calidez. Así, combina la impronta cosmopolita de la colección con un confort superior y un estilo versátil.

Peso: 4.38 Kg



MADISON Tela Silla con brazos
MADISON Fabric Chair with arms
ref. 65063

Acabados

acabados

Basic

Ref. 65063



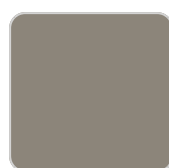
white



black



cream



tortora

Disponibile en varios colores

