

Nano chrismy

por Teresa Sapey

La colección Chrismy, diseñada por Teresa Sapey, es una versión contemporánea del clásico árbol de Navidad. Inspirada en formas naturales y orgánicas, Chrismy se alza con una silueta ondulante que evoca movimiento y ligereza, aportando una atmósfera cálida y envolvente gracias a su iluminación interior.

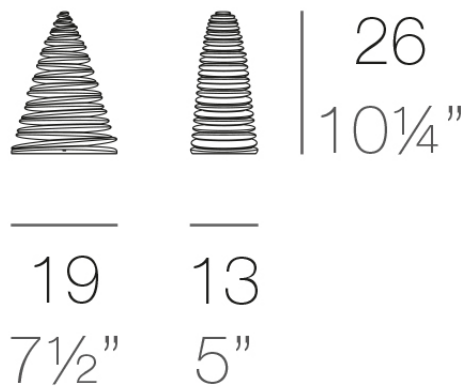


Info

Descripción

Fabricado con resina de polietileno mediante moldeo rotacional con doble pared. 100% Reciclable. Apto para exterior e interior. Disponible en varios acabados.

Peso: 0.37 Kg



CHRISMY Nano Árbol 25cm
CHRISMY Nano Tree 9 3/4"

Acabados

acabados

Lacquered
Ref. 49069F



white 3101



black 3102



ecru 3103



tortora 3104



gray 3105



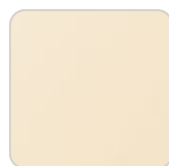
anthracite 3106



garnet 3113



green 3116



cream 3117



blue 3118

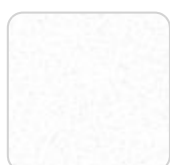


brown 3125

Resina de polietileno con un acabado lacado brillo.

luz

Led – White
Ref. 49069W

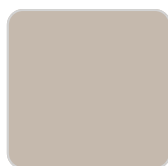


ice 2101

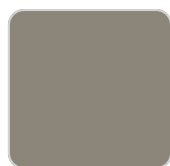
Con iluminación interior de color blanco mediante tecnología LED. Solo disponible en acabado hielo mate.

LED RGBW – Battery

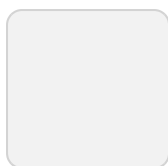
Ref. 49069Y



ecru 2003



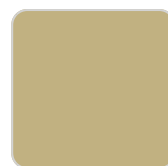
tortora 2004



ice 2101



kaki



beig

Con iluminación interior mediante tecnología LED RGBW, alimentado por una batería. Se incluye mando a distancia para cambiar de color y cargador. Solo disponible en acabado hielo mate.

Ambients

