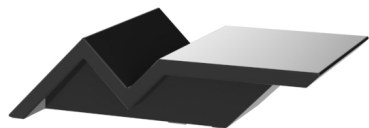


# REST TAVOLO BASSO LETTINO

By A-cero



I mobili REST si ispirano all'ORIGAMI, un'arte di origine giapponese basata sulla piegatura della carta per ottenere figure di varie forme, e nella linea di pensiero "Less is more". Mentre la fioriera ALMA si ispira a un'architettura delle Torri di Dubai. È un set composto da una poltrona, un divano e un tavolo, le cui strutture modulari danno libertà al cliente di adattarle alle proprie esigenze ed a qualsiasi spazio. REST ci mostra l'essenza dei suoi creatori sempre fedeli all'eleganza, alla bellezza e all'esclusività, nonché il suo totale adattamento ai clienti. Da forme geometriche marcate, dinamiche, eleganti e leggere, nasce una collezione che offre il massimo comfort all'utente e si integra nell'architettura d'avanguardia grazie al suo design contemporaneo, come quello nato dallo studio A-cero. La fioriera ALMA propone un nuovo concetto di decoro senza mai trascurare la praticità, poiché questa fioriera può essere installata all'aperto, mantenendola in buone condizioni, anche nelle condizioni climatiche più estreme. Inoltre REST e ALMA presentano l'opzione di illuminazione integrata, per qualsiasi spazio interno ed esterno. La tecnica di produzione utilizzata è lo stampaggio rotazionale. È un processo tecnologico che garantisce la massima qualità del prodotto e cura tutti i dettagli.

View online: <https://www.vondom.com/it/prodotti/53009>

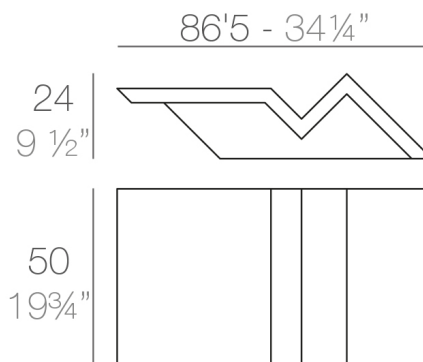
## Caratteristiche

### Descrizione

Fabbricata in resina di polietilene tramite stampo rotazionale a doppia parete.  
100% riciclabile . adatto a interni e esterni. disponibile in varie finiture.

### Peso

7 Kg



REST Mesa Tumbona  
REST Sun Chaise Table

## FINITURA

### BASIC

Ref. 53009

Resina in polietilene finito opaco

- ICE
- BIANCO
- NERO
- BRONZO
- ACCIAIO
- ANTRACITE
- ROSSO
- PISTACCHIO
- ARANCIONE
- KHAKI
- NAVY
- PLUM
- TAUPE

- ECRU
- BEIGE

## LACCATO

Ref. 53009F

Resina in polietilene con una finitura laccata brillante

- BIANCO
- NERO
- BRONZO
- ACCIAIO
- ANTRACITE
- ROSSO
- PISTACCHIO
- ARANCIONE
- KHAKI
- NAVY
- PLUM
- TAUPE
- ECRU
- BEIGE

## LUCE

---

### LUCE

Ref. 53009W

Finitura color bianco traslucido opaco , include illuminazione interna di colore bianco tramite lampada a basso consumo

- ICE

### LED RGBW

Ref. 53009L

Finitura color bianco traslucido opaco , include illuminazione interna tramite tecnologia led rgb. Dotato di comando a distanza per il cambio di colore , che può essere a selezione in forma automatica

- ICE

### LED RGBW DMX

Ref. 53009D

Finitura color bianco traslucido opaco , include illuminazione interna tramite tecnologia led rgb. Controllato da dmx512 wireless, che consente la comunicazione tra i gruppi di controllo delle luci (xlr) punti di accesso wi fi , domotica , ecc.

- ICE

### LED RGB BATTERIA

Ref. 53009Y

Finitura color bianco traslucido opaco , include illuminazione interna di colore bianco tramite lampada a basso consumo Dotato di comando a distanza per il cambio di colore , che può essere a selezione in forma automatica ( bianco, rosso, verde, azzurro, celeste, rosa, e giallo ) . Include sistema di batteria ricaricabile con autonomia di 5-6 ore e caricatore .

- ICE

### LED RGBW DMX BATTERIA

Ref. 53009DY

Finitura color bianco traslucido opaco , include illuminazione interna tramite tecnologia led rgb. Controllato da dmx512 wireless, che consente la comunicazione tra i gruppi di controllo delle luci (xlr) punti di accesso wi fi , domotica , ecc. E le proprie fonti di illuminazione.

ICE

